



Experimenteller klimaangepasster Wohnungsneubau Altdorferstraße Regensburg

Offener zweiphasiger Realisierungswettbewerb nach RPW

Projektdaten

Entscheidung: 27.07.2022

Verfahrensart: Offener Wettbewerb

Gebäudetyp: Wohnungsbau

Eingereichte Arbeiten 1. Phase: 31

Weitergekommene Arbeiten 2. Phase: 10

Auslober/Bauherr: Stadtbau-GmbH Regensburg

Wettbewerbsbetreuer: STEIN UND PARTNER PROJEKTMANAGEMENT Beratende Ingenieure PartGmbH

Die **Stadtbau-GmbH Regensburg** beabsichtigt im Rahmen eines neuen Modellvorhabens des Experimentellen Wohnungsbaus „Klimaanpassung im Wohnungsbau“ in der Altdorferstraße 22,24 Wohnraum entstehen zu lassen. Ausgelobt vom Bayerischen Staatsministerium für Wohnen, Bau und Verkehr in Kooperation mit dem Bayerischen Staatsministerium für Umwelt und Verbraucherschutz soll auf der Grundstücksfläche von ca. 5180 m², gekoppelt mit klimaresilientem Städtebau und nachhaltiger Architektur hauptsächlich EOFgeförderter Wohnraum entstehen.

Das Modellvorhaben fordert im Wesentlichen konkrete landschaftsplanerische, städtebauliche und konzeptionelle Maßnahmen für einen klimaresilienten Umgang mit dem Klimawandel und dessen Folgen.

Der Wettbewerb wird ausgelobt und durchgeführt als offener Realisierungswettbewerb in zwei Phasen. Das Preisgericht wählt die Teilnehmer für die 2. Phase aus.

Das Wohnungsangebot soll den Bedürfnissen unterschiedlicher sozialer Gruppen, Haushaltstypen, Lebensphasen, Generationen und Lebensstilen entsprechen. Hierzu tragen beispielsweise nutzungsneutrale Räume, private Freiflächen, vielfältig nutzbare Gemeinschaftsbereiche und Erschließungsflächen sowie einladende und kommunikationsfördernde Eingangszonen bei.

Inklusion soll ein wichtiges Thema werden. Neben der physischen Barrierefreiheit soll auch die Teilhabe sämtlicher Bewohner:innen in allen Lebensbereichen und -lagen erreicht werden und eine mögliche Ausgrenzung von Menschen mit Behinderung vermieden werden. Eine entsprechende Planung der gemeinschaftlich nutzbaren Bereiche, die Begegnungs- und Kommunikationsflächen innerhalb der Quartiere schafft, ist wichtig.

Experimenteller klimaangepasster Wohnungsneubau Altdorferstraße Regensburg

Offener zweiphasiger Realisierungswettbewerb nach RPW

1. Preis | zur Weiterbearbeitung empfohlen

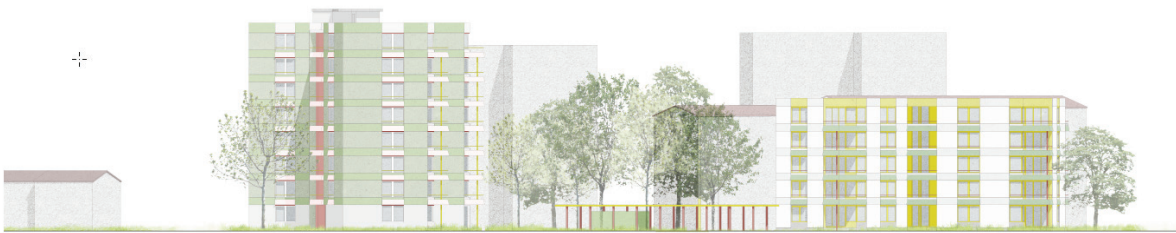
ARGE PÜSCHEL ZICKERT · München

Katharina Püschel · Edda Zickert

NUWELA Büro für Städtebau und Landschaftsarchitektur · Unterhaching

Michael Wenzel · Julian Nummerger ·

Mitarbeit: Anna Jacob · Vivien Graute · Isabel Gierok



Experimenteller klimaangepasster Wohnungsneubau Altdorferstraße Regensburg

Offener zweiphasiger Realisierungswettbewerb nach RPW

2. Preis

Schwarz.Jacobi Architekten PartGmbB · Stuttgart

Freimut Jacobi

Blank Landschaftsarchitekten Planungsges. mbH ·

Stuttgart · Wolfgang Blank · Mitarbeit: Juliane Schwarz

Maximilian Schäfer

Energiekonzept: Transsolar Energietechnik GmbH

Materialkonzept: ee concept gmbh



3. Preis

Köstlbacher Miczka Architektur Urbanistik · Regensburg

Martin Köstlbacher

Wamsler Rohloff Wirzmüller FreiRaumArchitekten GbR ·

Regensburg · Rupert Wirzmüller · Mitarbeit: Magdalena Gnatz

Theresa Wunder · Pascal Luthardt · Bernadette Lang ·

Ani Nalbandian · Energiekonzept: Dipl.-Ing. Oliver Stier

Brandschutzkonzept: Thomas Straubinger

Modellbau: Heinz Kolaczek



Anerkennung

Dipl.-Ing. Univ. Markus Reher Architekt · Dülmen

Heiner Wortmann, Landschaftsarchitekt + Stadtplaner ·

Lüdinghausen



Teilnehmer der 2. Phase

ARGE Lakritz Architekten und Stadtplaner Zellner | Büttner | Füller

Markus Büttner

Dipl.-Ing. (Uni) Michael Stegmeier Landschaftsarchitekt

Michael Stegmeier · Mitarbeit: Michael Füller · Silas Prent · Philipp Pauli

Rimpau Bauer Derveaux Partnerschaft von Architekten mbB

Hans-Georg Bauer

Dipl.-Ing. Franz Reschke Landschaftsarchitektur GmbH

Franz Reschke · Mitarbeit: Jan Derveaux · Frederik Springer

ARGE Dömges Architekten AG

Eric Frisch / Thomas Eckert

toponauten landschaftsarchitektur Gesellschaft mbH

Julius Peisl · Mitarbeit: Ulrich Renger · Amelie Kessler

Technische Gebäudeausrüstung: Stefan Paulus – ibmp ingenieur gmbh & co. kg

Pasztori Simons Architekten

Martin Pasztori / Johann Simons

freiraumpioniere landschaftsarchitekten gbr

Johannsraum Architekten

Prof. Andreas Emminger

Bock & Emminger PartGmbH

Roland Bock / Jens Emminger · Mitarbeit: Christoph Popp · Thomas Pawlitschko · Anna Steinkamp

Evita Ebert · Korbinian Messerer · Maximilian Proksch

Brandhochzwei GmbH

Michael Brand

Landschaftsarchitekt Planungsbüro Bartos

Vlastislav Bartos · Mitarbeit: Laura Widmann · Fjolla Sillovinja · Stefanie Utz · Maximilian Münzloher

Weitere Infos unter:

<https://www.wettbewerbe-aktuell.de/ergebnis/experimenteller-klimaangepasster-wohnungsneubau-aldorferstrasse-regensburg-259683#announcementAdditional>

<https://www.competitionline.com/de>